



Extrait du Lycée Porte de Normandie

<http://porte-normandie-lyc.spip.ac-rouen.fr/spip.php?article599>

Option théâtre | Les Terminales

- Actualité - Action culturelle - Archives -



Copyright © Lycée Porte de Normandie - Tous droits réservés

C'est au tour des élèves de Terminales qui suivent l'option théâtre de se mettre en scène... Emmenés par Valérie BAPTISTE et Marie-Madeleine BARLE, nos acteurs ont encore fait des étincelles.

La semaine passée, ils ont présenté leurs scènes au jury du Baccalauréat dans un lycée Ebroïcien. Ce jeudi, c'est devant le public de Verneuil qu'ils ont joué... pour notre plus grand plaisir.

L'auteur choisi cette année est Eugène LABICHE (1815 - 1888, membre de l'Académie française en 1880), auteur de vaudevilles. Le théâtre de LABICHE est dynamique et très rythmé. Les scènes mettent en jeu des serviteurs peu respectueux de leur maître, des enfants pas très bien "éduqués", des couples dont les relations ne sont guère attendues.

Les élèves ont travaillé sur l'espace, le corps... un travail basé sur le décalage.

Pour certaines scènes, les élèves nous ont présenté un re-jeu. Le jury du Baccalauréat demande au candidat de reprendre leur scène mais en imposant d'autres contraintes. Ils doivent alors "improviser" et prouver ainsi qu'ils se sont pleinement approprié leur rôle.

Je ne connais évidemment pas les notes obtenues aux épreuves du Baccalauréat, mais j'aurais personnellement mis 20 / 20 à tous nos acteurs : une vraie réussite, BRAVO !



Voici quelques extraits :

Première scène (début) : Camille, Amalric (les parents) et Kimberley



[Télécharger le plug-in Flash](#)

Première scène (fin) : Camille, Amalric et Kimberley



[Télécharger le plug-in Flash](#)

Deuxième scène (début) : Marine (la mère), Camille (l'enfant), Amandine et Maxime (les serviteurs)



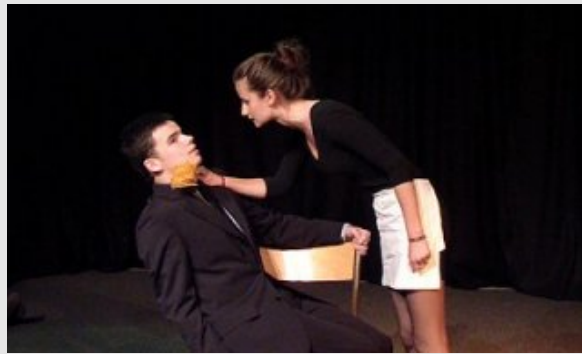
[Télécharger le plug-in Flash](#)

Deuxième scène (fin) : Marine, Camille, Amandine et Maxime



[Télécharger le plug-in Flash](#)

Troisième scène : Alix et Adrien



[Télécharger le plug-in Flash](#)

Quatrième scène : Zacharie et Camille



[Télécharger le plug-in Flash](#)

Dernière scène : Camille et Maxence



[Télécharger le plug-in Flash](#)

Premier re-jeu (scène 2) : Camille doit jouer debout en accentuant ses émotions, la mère doit être très sensuelle et les serveurs passent en mode "paysan"



[Télécharger le plug-in Flash](#)

Deuxième re-jeu (scène 4) : le maître est cette fois dominant, il doit être fort, le serviteur doit quant à lui essayer de récupérer ce qu'il peut... façon Comedia Dell'Arte



[Télécharger le plug-in Flash](#)